



Proyecto apoyado por





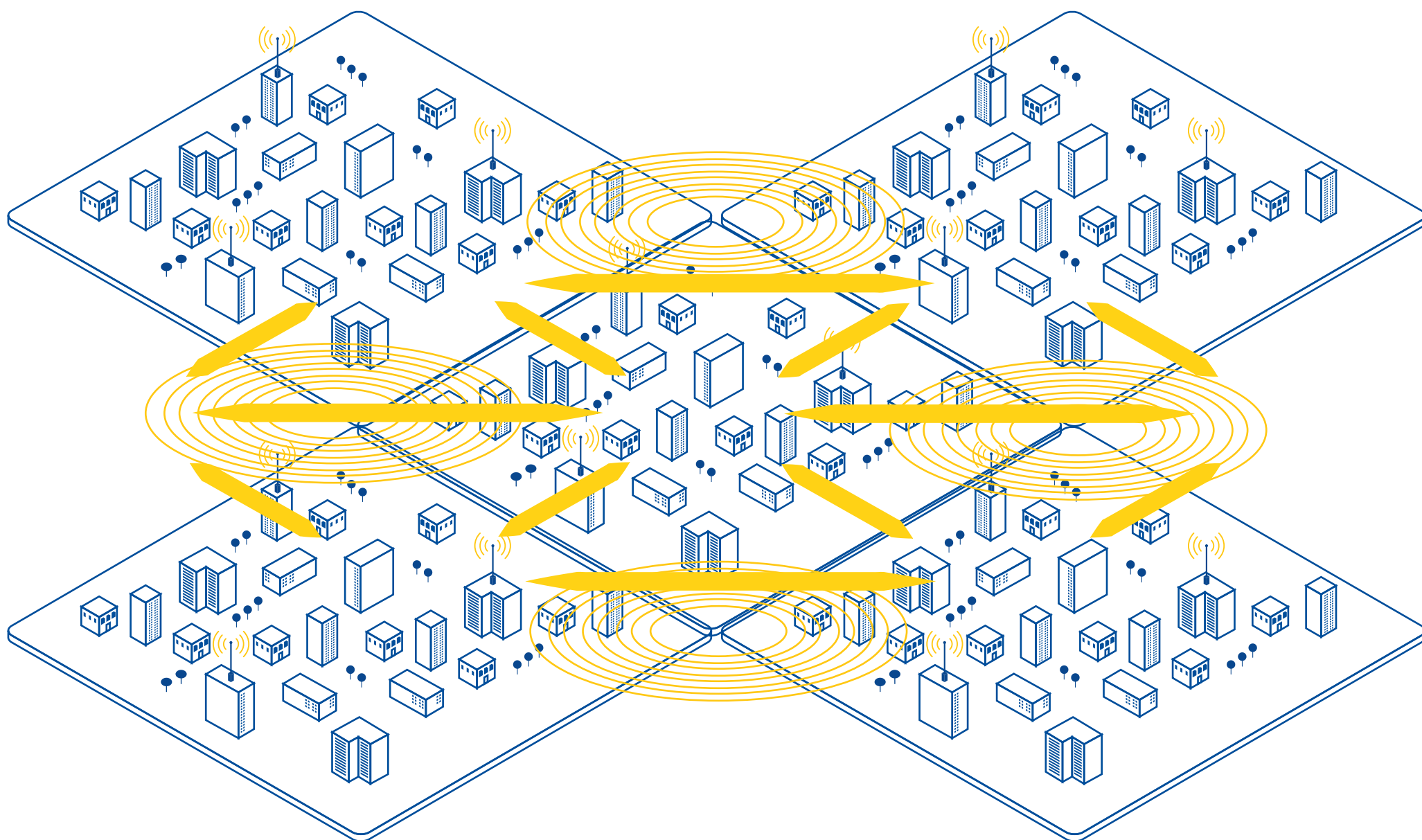
Vivamos más seguros



En **Safe Wave** construimos zonas de seguridad mediante la tecnología de Internet para las cosas (IoT) e inteligencia artificial para espacios públicos y privados. De esta manera, nos especializamos en la detección y registro de agentes no deseados dentro de las zonas protegidas, transmitiendo notificaciones de amenaza en tiempo real a nuestros clientes apoyados en tecnología de punta.

En **Safe Wave** construimos una red de protección perimetral en malla potenciada por sensores activos a la movilidad y desplazamiento de amenazas para la comunidad o infraestructuras que queremos **proteger entre todas y todos.**



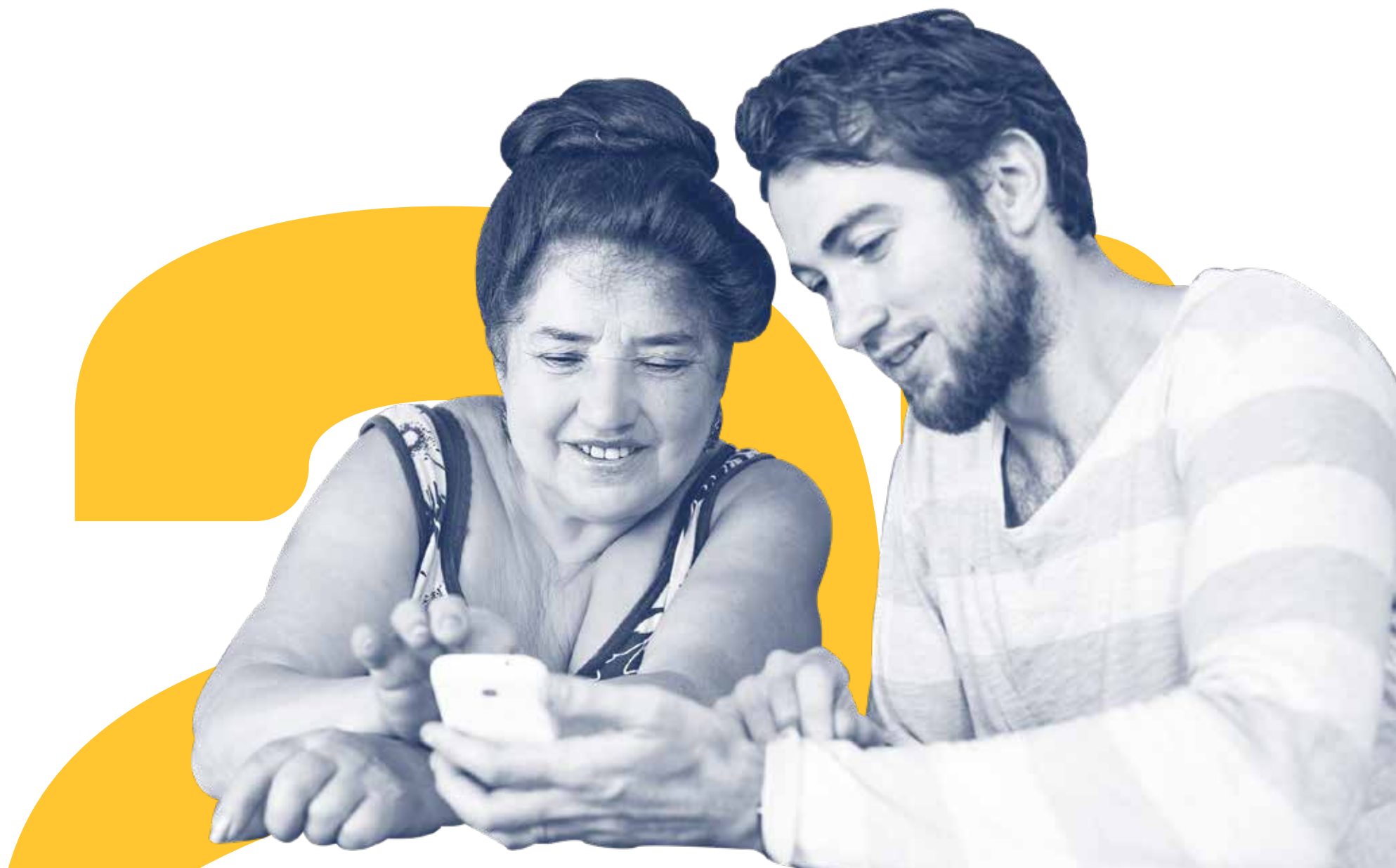


Efecto colmena

Utilizamos el método efecto colmena, que radica en la capacidad de interconectar los distintos espacios para asegurarnos proteger el lugar y su entorno, recibiendo y enviando notificaciones de información relevante en tiempo real.

De esta manera creamos una comunidad entre usuarios que comparten un área geográfica o espacial, apoyados en la innovación tecnológica materializada en sensores IoT y cámaras que permiten el reconocimiento de personas complementado con un sistema con capacidad de recibir información de otros

clientes cercanos para la prevención de robos y delitos en masa a nuestra propiedad, llámese hogar o infraestructura laboral, núcleo familiar y el desarrollo de un sentido de pertenencia comunitario. En definitiva, con Safe Wave podrás recibir información de lo ocurrido en el medio protegido en tiempo real y a precio justo.





Safe Wave es un producto de seguridad asesorado en su desarrollo por la Facultad de Ciencias Físicas y Matemáticas de la Universidad de Chile y contó en su primera etapa de desarrollo, además de la Corporación de Fomento de la Producción (CORFO), con el gigante latinoamericano en el desarrollo de tecnología Sonda Chile.

Nuestra empresa pertenece actualmente a la cartera de productos de Open Beauchef de la Universidad de Chile y sigue desarrollando otras etapas técnicas del producto junto a Incubatec de la Universidad de la Frontera y a las orientaciones de mentores especializados de la Universidad Técnica Federico Santa María.



Hagamos de la tecnología un aliado.

En **Safe Wave** somos una empresa de seguridad enfocada en dar soluciones preventivas para hacer de la seguridad una sensación humana positiva y no una preocupación constante, donde nuestro principal interés es que vivamos más seguros.

Nuestros productos recogen y generan información confiable del medioambiente interior y exterior de los espacios y personas que queremos proteger, construyendo un mapa en base a la analítica de datos basado en el movimiento y traslación de agentes no deseados, donde nuestras redes de sensores y cámaras se complementan para corroborar nuestros análisis de individuos y vehículos, indistintamente. Esto significa **mayor fiabilidad y seguridad para tus espacios.**



Nuestros sistemas, de comprobada calidad en exigentes exámenes de prueba, otorgan un manejo amigable de los mismos, anticipándonos a eventuales situaciones de riesgo o amenazas. El principal valor lo encontraremos en el conjunto de conocimiento de las operaciones, la ejecución en red y el apoyo mutuo de la comunidad en la utilización de nuestras soluciones en seguridad. Tendrás a disposición un sistema adaptado y específico a las necesidades de cada cliente, optimizando de esta manera nuestros servicios para entregar la tranquilidad necesaria para un mejor desempeño de sus actividades personales o comunitarias, contando siempre con el apoyo técnico de nuestros profesionales íntegramente dedicados a resolver las necesidades de nuestros clientes.

Más seguridad para **personas y comunidades.**



Nuestro servicio encuentra su óptimo rendimiento en seguridad individual y colectiva al contar con principios como el conocimiento, la comunicación, la coordinación e interacción de la comunidad, construyendo así una red generada por nuestra empresa con los mayores estándares de tecnología, desarrollando espacios comunitarios de seguridad en unidades como juntas de vecinos, condominios, edificios de departamentos, convenios con diversos gremios del país, edificios con oficinas administrativas, bodegas e, incluso, espacios rurales, pues entendemos que de esta manera estamos equilibrando la potencia y la innovación técnica con el factor humano existente en todos los territorios.

La oferta que entregamos se basa en recursos tecnológicos de punta al alcance de tus presupuestos que, como servicio, tiene entre sus características la personalización de cada requerimiento con el objeto de lograr soluciones adaptadas a las necesidades de cada comunidad, donde serán las personas quienes, de forma fácil, podrán gestionar los recursos que colocaremos a su disposición.

Al preferir estos servicios nuestros clientes contarán con una amplia red de apoyo donde Safe Wave les integrará en el control de su seguridad junto a nuestros profesionales en busca a la confianza para que vivamos más seguros.

Con Safe Wave podremos acceder a una amplia gama de servicios y variedad de planes acordes a las necesidades del hogar o empresa, donde nuestra preocupación es tu tranquilidad.

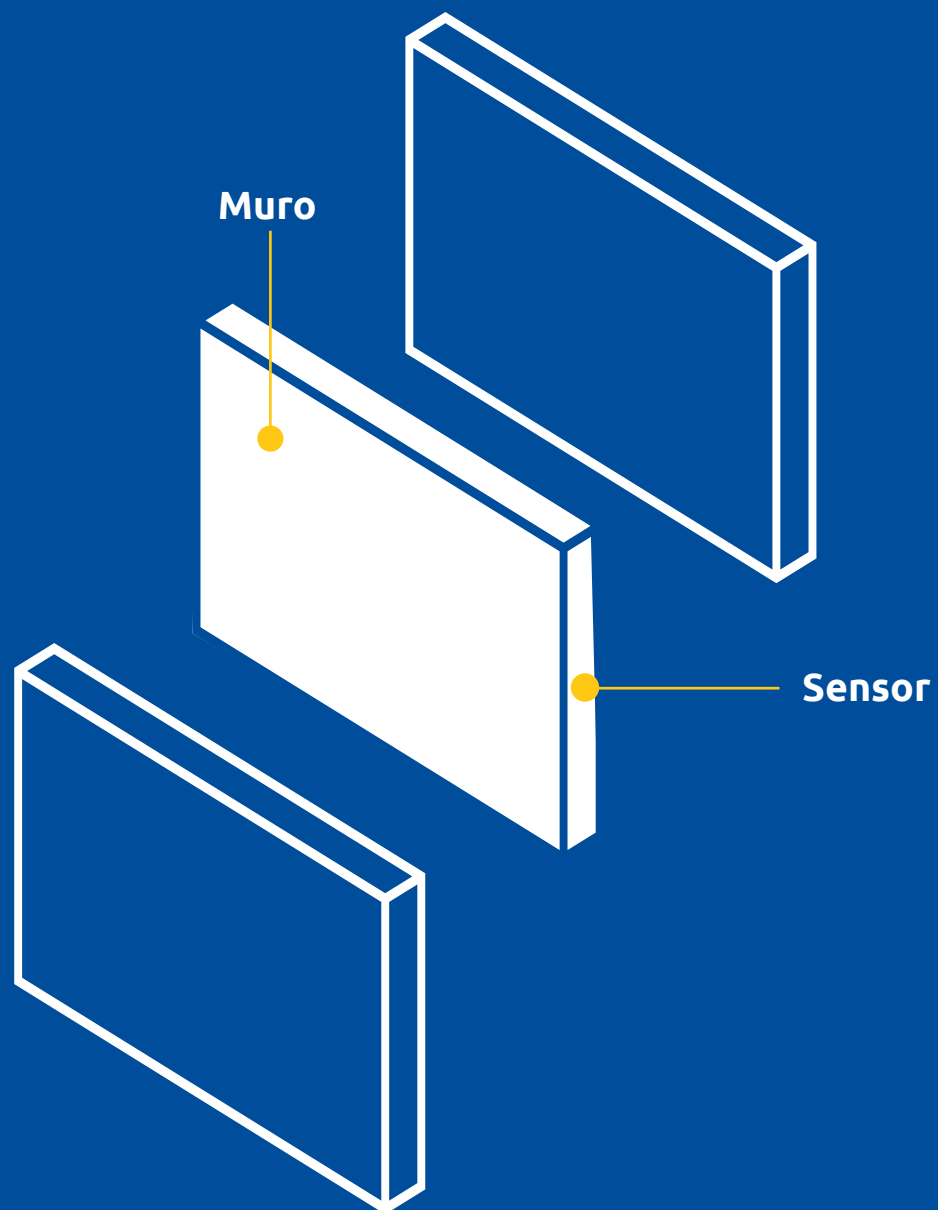


Con nuestros smartphones al mando

Todos nuestros servicios los podremos encontrar en nuestra app, totalmente apegados a las necesidades de nuestros clientes con fáciles requerimientos de operación.



Logra identificar dentro o fuera del edificio protegido a los intrusos, pues los sensores **IOT** radar pueden **atravesar paredes y tabiquería** y, por ejemplo, establecer la presencia del/ los delincuentes en el patio, jardín o estacionamiento , todo en tiempo real gracias a una notificación push a la aplicación del usuario.



Safe
Wave

Más libertad, más autonomía, más confianza, más tranquilidad.

Es así que nuestro servicio de seguridad basado en tecnología de alta gama tiene como foco enfrentar las necesidades siempre cambiantes de este mercado y ámbito de la vida. **Nuestro objetivo es reducir riesgos, entregando tranquilidad y confianza a las personas, empresas o instituciones,** que descansarán en la complementación continua e ininterrumpida entre las personas y los sistemas, agilizando las respuestas y soluciones a sus requerimientos.



Safe Wave

Queremos ser tu principal aliado a la hora de tomar decisiones que afecten la seguridad de tu hogar o empresa, previniéndote y adelantándonos a eventos indeseados como la sensación de inseguridad, robos u otras amenazas, así como también acompañarte en los procesos asociados a requerimientos de terceros como contratos o el diseño de licitaciones, colocándote a la vanguardia del mundo público o privado contemporáneos, reduciendo así los índices de victimización personales y colectivos para que vivamos más seguros.

Somos una empresa confiable para entregar soluciones y respuestas a problemas e interrogantes vitales, con el fin de que vivamos más seguros.

Safe Wave: **Sistema de detención temprana de ataques violentos a viviendas en construcción e irrupción no autorizada a ellas**

Safe Wave es un producto de seguridad de amplio espectro, destinado a proteger viviendas en nodos residenciales— construidos o en construcción—, condominios, edificios destinado a oficinas, sectores industriales y públicos. Dentro de las necesidades

expuestas por nuestros clientes, podemos establecer que actualmente contamos con sistema de protección perimetral que utiliza sensores capaces de definir la presencia de individuos mientras se acercan al área protegida, emitiendo una señal que permite generar una reacción a nuestras cámaras, las cuales graban/fotografían el evento detectado, enviando tal suceso a nuestra aplicación. Nuestra app, así mismo, genera una alerta visible a nuestro usuario/cliente, dándole cuenta del suceso anómalo detectado. Este conjunto de acciones se integra mediante inteligencia artificial a nuestros procesos, entrelazados como una sólida arquitectura en **Amazon Web Services (AWS)**.

¿Cuáles son nuestras garantías?

La información está protegida por su paso por la nube: lo que contrasta con otros sistemas que utilizan discos externos, comúnmente llamados DVR, que almacenan lo ocurrido, generando con ello:

Una alarma sobre un sistema de seguridad existente.

La vandalización o destrucción del sistema, evitando con ello que los medios de prueba lleguen a los tribunales. Ahora, si uno o más delincuentes atraviesan nuestras fronteras y son capturados por nuestras cámaras, la información se depositará en los servidores de AWS en la ciudad de **Virginia, USA.**

Creamos un “Efecto Colmena”, entre usuarios contiguos o distantes:

La estadística nos dice, que cuando ocurre un robo en un conjunto de viviendas o departamentos, y que son denunciados por su cuantía y violencia, hay otros tantos delitos que ocurren en las casas aledañas o en las zonas perimetrales (hurtos de joyas en lugares no habitados, los llamados “portonazos” o los recientes “abordazos”. El efecto colmena, al estar presente en varias residencias de un sector, sean éstas casas o un conjunto de condominios, permite establecer la dirección del evento delictual, en el caso que el delincuente entre a 1 o más residencias, generando una analítica de datos sobre el comportamiento del individuo y su trayectoria.

Permanente innovación y desarrollo: Nuestro compromiso es lanzar constantemente nuevos productos y funcionalidades, a la medida del cliente

Safe wave & el Lab 5G

Actualmente nuestra empresa cuenta con una amplia gama de relaciones, con universidades chilenas. En específico, con la U. Chile, a través de Open Beauchef y el Lab 5G, perteneciente a la Facultad de Ciencias Físicas y Matemáticas, nuestra empresa actualmente sostiene un plan de trabajo con fines de incorporar ésta última generación en comunicaciones a nuestro sistema, transformándonos a futuro en pioneros en utilizar la red 5G a nivel nacional.

Ventajas de dicha incorporación:
Velocidad en la transmisión de paquetes de datos.

Cobertura y la incorporación de tecnología más a la medida de las necesidades de los usuarios (mejorando especialmente la relación entre lo doméstico y lo digital: domótica e internet para las cosas, esencialmente)



EJERCICIO HIPOTÉTICO 01

Protección perimetral y la importancia de la detección temprana:

En la imagen se presenta un conjunto residencial con, al menos, 9 entradas definidas, y que podría o no estar habitado (y en este último caso podría darse la situación de encontrarse ad portas de su entrega o en situación de venta); puntos que son vulnerables a la entrada de una o más personas, sea que lo hagan de a pie o en vehículo.

Situación de este tipo de delitos: Leve disminución por medidas de confinamiento y control. Incremento notable en el uso de la violencia y medios físicos para su ejercicio (armamento de alto calibre, uso de explosivos, etc)

Servicios a espacios en construcción o sujetos a posibles ataques, robos u ocupaciones ilegales.



Plano **E.H.1**

De una alerta en tiempo real sobre lo ocurrido en el medio, fomentando la asociatividad entre usuarios clientes por sobre la individualidad y el aislamiento

Otros servicios que ofrecemos a pedido del cliente bajo un criterio de tiempo de desarrollo:

- Reconocimiento facial: Evitando el ingreso de personas extrañas a condominios, acompañado de un sistema de registro de la comunidad que comprenda éste tipo de construcciones, apoyando la labor de conserjes y administradores
- Reconocimiento de patentes sospechosas o inexistentes que impidan la identificación del vehículo
- Identificación de personas encapuchadas o armadas.





1) **Los sensores verifican si ocurre algo a tu alrededor, mientras que las cámaras capturan imágenes del individuo si traspasa el perímetro de tu hogar.**

2) **Usamos inteligencia artificial en la “nube” para analizar lo que sucede**

3) **Nuestra app recibirá una notificación de alerta cuando algo vaya mal**

4) **Tú y aquellos que comparten tu cuenta serán notificados.**

5) **Además, puedes notificar a otros usuarios cercanos sobre la intrusión, generando una reacción en cadena como en una colmena de abejas.**

Planes mensuales Deptos

Plan
D- Básico

Plan
D- Estándar

Plan
D- Profesional



Nº de **01**
cámaras



Nº de **01**
sensores



Nº de **02**
cámaras



Nº de **02**
sensores



Nº de **03**
cámaras



Nº de **03**
sensores

Planes mensuales Casas

Plan C- Básico



Nº de **02**
cámaras



Nº de **02**
sensores

Plan C- Estándar



Nº de **03**
cámaras



Nº de **03**
sensores

Plan C- Profesional



Nº de **04**
cámaras



Nº de **04**
sensores

Planes mensuales Locales comerciales

Plan
LC- Básico

Plan
LC- Estándar

Plan
LC- Profesional



Nº de **02**
cámaras



Nº de **02**
sensores



Nº de **03**
cámaras



Nº de **03**
sensores



Nº de **05**
cámaras



Nº de **05**
sensores

Planes Mensuales

	Plan	Precio venta
Deptos	D-Básico	\$14.697
	D -Estándar	\$18.088
	D-Profesional	\$21.480
Casas	C-Básico	\$18.088
	C-Estándar	\$21.480
	C-Básico	\$24.871
Locales	LC-Básico	\$18.088
	LC-Estándar	\$21.480
	LC-Profesional	\$28.263

Vivamos más seguros



Leonardo Pizarro Ch.

leonardo.pizarro@safewave.cl | contacto@safewave.cl
+569 74509823